

Con il patrocinio di

Presentazione

Realizzato con

4° Percorso SanFra



Il percorso è rivolto alle operatrici dei CAV, alle operatrici e agli operatori dei Servizi Pubblici e del Terzo Settore, alle FF00, al personale delle Istituzioni Scolastiche, ai referenti degli Organi di Giustizia, ai Medici di Medicina Generale, di Pronto Soccorso e Pediatri di Libera Scelta.

Il programma di formazione si articola in 7 giornate di formazione ed un Convegno Finale per un totale di 52 ore, presso il Teatro Cimaglia in Via S. Francesco, 11 a Troia.

La mattina sarà dedicata a momenti teorici con lezioni frontali, presentazione di slide, video e dibattiti. Il pomeriggio verranno attivati dei gruppi di lavoro tramite esercitazioni, analisi e confronto sui casi, analisi degli strumenti e degli interventi, analisi dei provvedimenti del Tribunale, confronto sulle sentenze, simulate e role playing. Il Convegno finale verterà sull'analisi e sulla diffusione dei risultati.

Iscrizioni e prenotazioni

Iscrizione e partecipazione sono gratuite. Il corso di formazione è in corso di accreditamento presso l'Ordine degli Avvocati del Foro di Foggia ed è stato accreditato presso l'Ordine degli Assistenti Sociali della Regione Puglia con il riconoscimento di 40 CFU.

Il modulo d'iscrizione, richiedibile alla segreteria organizzativa dell'evento, dovrà essere inviato a mezzo mail entro e non oltre il 18 maggio. A tutti gli iscritti che avranno partecipato almeno all'80% delle ore del percorso, verrà inviato, a mezzo mail, un attestato di partecipazione.



REGIONE PUGLIA

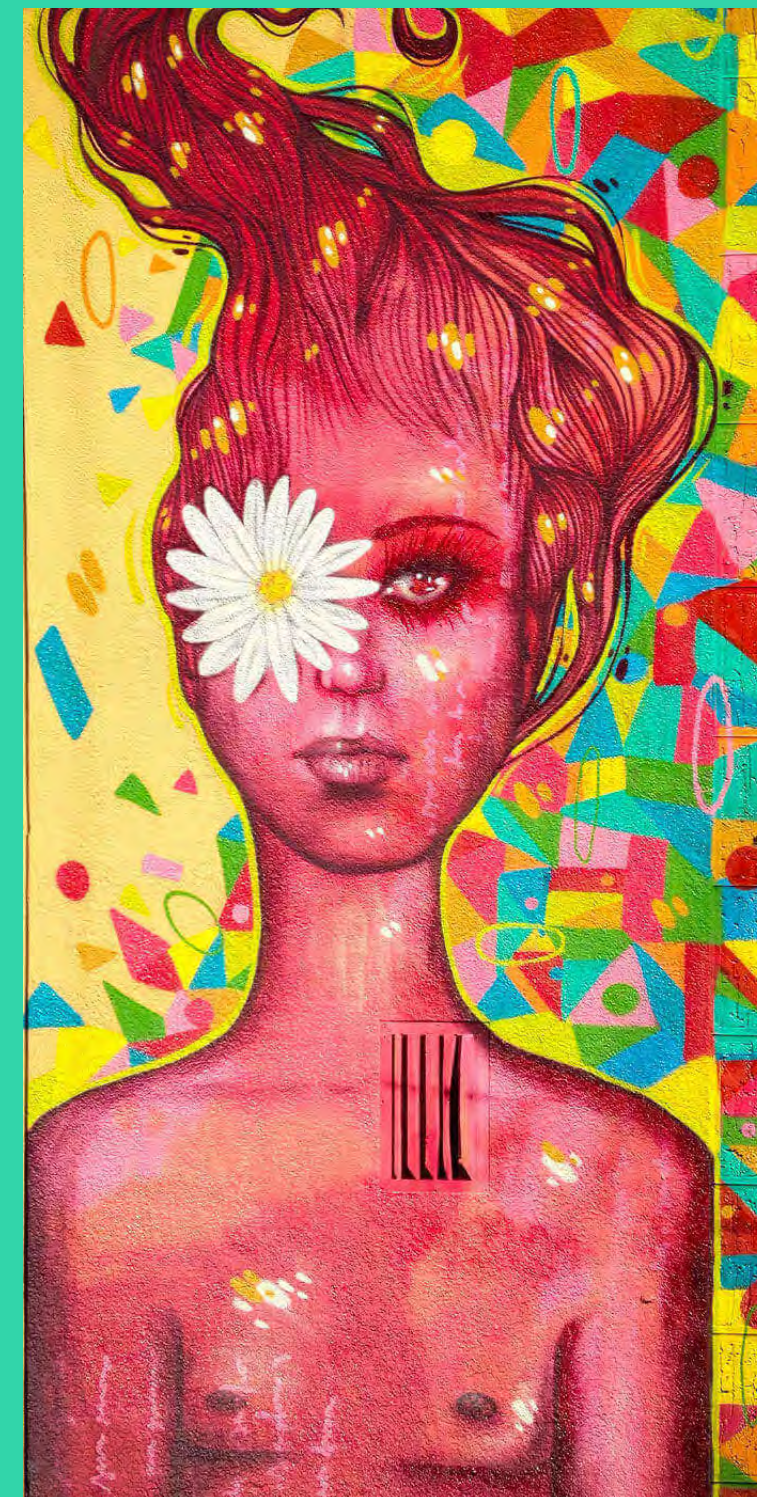
Ambito Territoriale Sociale di
Troia Programma Antiviolenza
"Rosa Luxemburg"



Segreteria organizzativa

Iscrizioni e info sul percorso:
cavlibellula@libero.it,
389.99.09.688

Violenza sulle Donne: un approccio di genere



1° Modulo	3° Modulo	5° Modulo	7° Modulo
<p>VENERDÌ 25 MAGGIO 2018 DALLE 09:00 ALLE 17:30 8 ORE</p>	<p>VENERDÌ 29 GIUGNO 2018 DALLE 14:30 ALLE 18:30 4 ORE</p>	<p>VENERDÌ 5 OTTOBRE 2018 DALLE 09:00 ALLE 17:30 8 ORE</p>	<p>VENERDÌ 9 NOVEMBRE 2018 DALLE 14:30 ALLE 18:30 4 ORE</p>
<p>Il ciclo della violenza e la differenza tra conflitto e violenza. La valutazione del rischio di recidiva nei casi di violenza interpersonale fra partners e la tutela della vittima. Il metodo SARA “Spousal Assault Risk Assessment”. Metodologie e ambiti di applicazione.</p> <p>Margherita CARLINI Psicologa, Criminologa, Responsabile Sportello Ascolto Anti stalking Centro Antiviolenza Donne e Giustizia- Ancona</p>	<p>Piano strategico nazionale sulla violenza maschile contro le donne 2017-2020. Verso il Piano Integrato 2018-2020” (DGR 1934/2017). La violenza assistita da maltrattamento sulle madri. Linee guida della Regione Puglia in materia di maltrattamento e violenza nei confronti delle persone minori per età.</p> <p>Rosy PAPARELLA già Garante Regionale dei Diritti dell’Infanzia e dell’Adolescenza Regione Puglia</p> <p>Giulia SANNOLLA Funzionaria Assessorato al Welfare della Regione Puglia. Inq. Nuovo Piano Nuova Programmazione</p>	<p>Il lavoro su autostima e empowerment. La relazione di genere. La relazione d’aiuto e le emozioni delle operatrici. L’intervento psicologico con vittime di violenza.</p> <p>Simona CARDINALETTI Psicologa, Psicoterapeuta, Coordinatrice della Casa Rifugio Zefiro - Ancona</p>	<p>Il ruolo degli psicologi nella rete antiviolenza. Il lavoro trattamentale con gli uomini autori di violenza domestica</p> <p>Emanuela SOLETI Psicologa, Psicoterapeuta, Consigliera dell’Ordine degli Psicologi – Puglia</p>
2° Modulo	4° Modulo	6° Modulo	Convegno Finale
<p>VENERDÌ 15 GIUGNO 2018 DALLE 14:30 ALLE 18:30 4 ORE</p>	<p>VENERDÌ 14 SETTEMBRE 2018 DALLE 09:00 ALLE 17:30 8 ORE</p>	<p>VENERDÌ 26 OTTOBRE 2018 DALLE 09:00 ALLE 17:30 8 ORE</p>	<p>VENERDÌ 23 NOVEMBRE 2018</p>
<p>Strumenti pratici di intervento: prevenzione, accoglienza e ascolto. L’intervento con le donne vittime di violenza secondo la metodologia dei CAV della relazione tra donne. La prevenzione primaria e la sensibilizzazione sul territorio.</p> <p>Marika MASSARA Coordinatrice della Rete dei Centri Antiviolenza SanFra (BA e FG)</p> <p>Moira FUSCO Coordinatrice della Rete dei Centri Antiviolenza SanFra (LE)</p> <p>Anna MOSCHETTINI Assistente Sociale della Rete dei Centri Antiviolenza SanFra (LE)</p>	<p>Protezione e tutela del minore: dalla rilevazione alla cura.</p> <p>Pino TUCCI Coordinatore USSM sede di Foggia</p> <p>Grazia Tiziana VITALE Servizio Psicologia Giada Ospedale Ped. Giovanni XXIII Bari</p> <p>Albacenzina BORELLI Resp Serv Neuropsichiatria dell’Infanzia e dell’Adolescenza ASL FG.</p> <p>Giuseppe MESCIA Resp Consultorio Familiare ASL FG Distretto Socio Sanitario Troia - Accadia.</p>	<p>La tutela giuridica della donna nei Centri Antiviolenza. Ordini di protezione, provvedimenti cautelari del giudice minorile, provvedimenti urgenti del giudice della separazione. Normative in materia di tutela in sede penale di donne e minori</p> <p>Mario DELLA CIOPPA Questore di Foggia</p> <p>Vincenzo Maria BAFUNDI Magistrato-Procura della Repubblica presso il Tribunale di Foggia</p> <p>Silvana SINIGAGLIA Presidente Commissione Famiglia Ordine degli Avvocati di Foggia</p> <p>Maira CASULLI Avvocata Penalista della Rete dei Centri Antiviolenza SanFra</p>	<p>Saranno coinvolti esponenti delle Forze dell’Ordine; della Magistratura; dell’Università; dell’USSM e UEPE; dei Servizi Sociali Territoriali e dell’Unità Operativa di Assistenza Consultoriale di Troia.</p>