



**ORDINE** delle  
**PSICOLOGHE** e degli  
**PSICOLOGI** della  
**REGIONE**  
**PUGLIA**

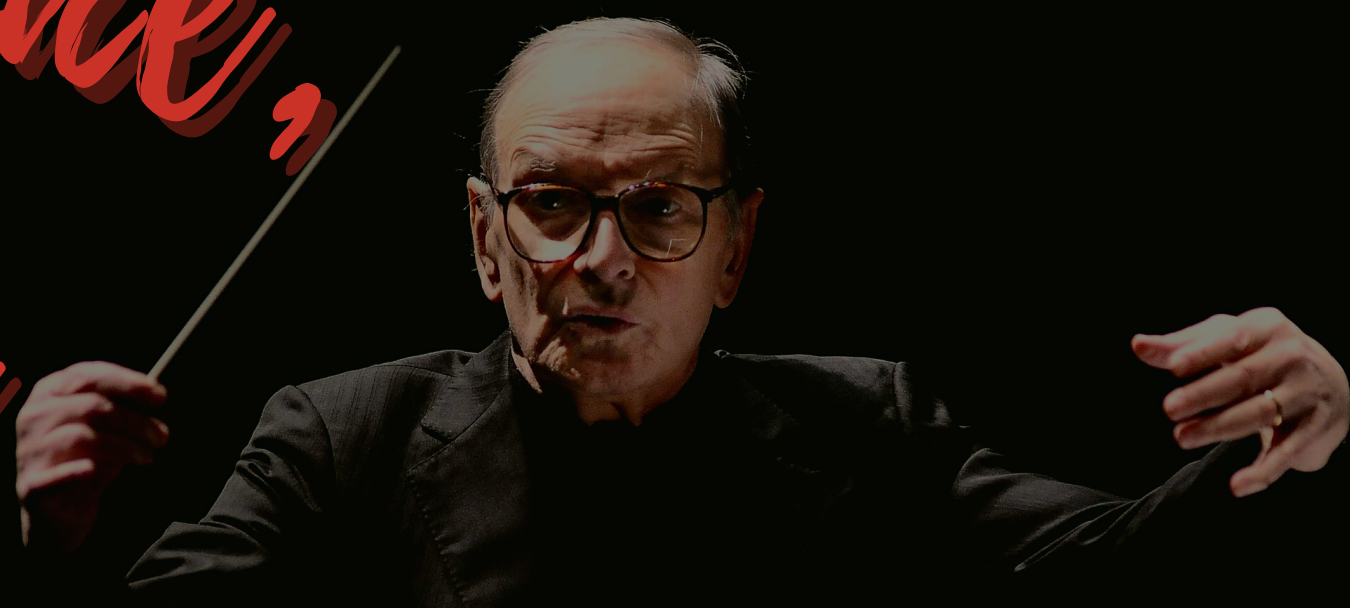


MESE DEL  
**BENESSERE**  
**PSICOLOGICO**  
*Puglia*

## Orchestra Filarmonica Pugliese in



*Che emozione,  
Morricone*



**Passione e musica nella produzione del grande Maestro**

**DIRETTORE: Giovanni Minafra**

**TESTI E NARRAZIONE: Alessia Garofalo**

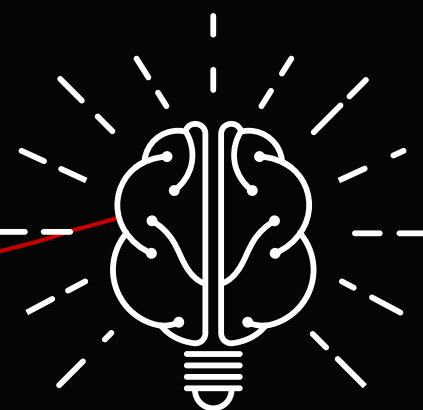
**VOCE SOLISTA: Antonella Giovine**

**24 ottobre**  
**Showville (Bari)**  
**Sala Teatro**

**Porta ore 20.00**  
**Sipario ore 20.30**



**INGRESSO GRATUITO**



  
**ORCHESTRA**  
**FILARMONICA**  
**PUGLIESE**



**MINISTERO**  
**DELLA**  
**CULTURA**



**REGIONE**  
**PUGLIA**